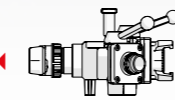


KOMANDO DIVISIÓN CON VÁLVULA DE RETENCIÓN WYE WITH NON-RETURN VALVE

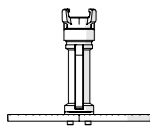
División «Komando» para los incendios forestales con válvula de retención integrada. Modelo específico ligero y compacto.

«Komando» wye for forest fires with integrated non-return valve. This specific model is light and compact.

- ▶ Entrada : DSP DN40 à verrou / Inlet: DSP DN40 with lock
- ▶ Salidas : 1 x DSP DN40 - 2 x GFR DN20 ou SG DN20
- ▶ Outlets: 1 x DSP DN40 - 2 x GFR DN20 or SG DN20
- ▶ Material : Aleación de aluminio / Material: aluminium alloy
- ▶ Tratamiento de superficie : Recubrimiento de poliéster / Surface treatment: polyester treatment
- ▶ Type de corps : moulé / Body type: moulded



CORTINA DE AGUA MOVIL WATERWALL NOZZLE



Caudal 300 L/min / Flow rate 300 L/min

Se utiliza para la lucha contra los incendios forestales (80 GPM). Placa difusora de aluminio estriado permitiendo una mejor forma de la pantalla en climas difíciles.

Used against forest fires (300 lpm). The aluminium plate has streaks to allow a better holding of the pattern during adverse weather conditions.



- ▶ Presión nominal : PN16 / Nominal pressure: PN16
- ▶ Material : Aleación de aluminio / Material: aluminium alloy
- ▶ Tratamiento de superficie : recubrimiento de poliéster / Surface treatment: polyester coating

ACOPLES COUPLINGS



STORZ NST GFR MACHINO GOST DSP BARCELONA INSTANTANEOUS

PLA_01077_Flyer SP-EN_Equipos Para Incendios Forestales_Wildland Equipment



POK SAS

18 Cours Antoine Lavoisier - 10400 Nogent-sur-Seine - FRANCE
Tel. : +33 (0)3 25 39 84 78 - Fax : +33 (0)3 25 39 84 90
info@pok.fr export@pok.fr www.pok.fr



YouTube



EQUIPOS PARA INCENDIOS FORESTALES
WILDLAND EQUIPMENT



CREAMOS CON INNOVACIÓN / WE CREATE WITH PASSION



**MAGIKADOR
DEBIKADOR
TURBOKADOR**
LANZAS MANUALES
HAND NOZZLES

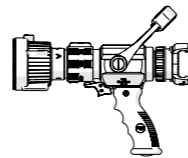
Desde 150 hasta 500 L/min / From 150 to 500 lpm

Lanzas forestales 500 L/min - 130 GPM - con caudal y jet seleccionable.
Bloqueo en 250 L/min - 6 GPM - a través de un gatillo de bloqueo.
Color amarillo específico a los incendios forestales.

Muy robusta, ensamblaje hecho a mano.

«Wildland» nozzles 500 lpm with selectable flow rate and stream pattern.
Locking at 250 lpm through a locking trigger.
Yellow colour specific to forest fires.
Very robust, entirely hand made.

- ▶ Entrada : Acople giratorio / Swivel inlet coupling
- ▶ Presión nominal : PN16 / Nominal pressure: PN16
- ▶ Tipo de válvula : Esférica / Valve type: ball-valve
- ▶ Operación : por mango / Operation: by operating handle
- ▶ Posición de purga : Sí / Flush: YES
- ▶ Material : aleación de aluminio / Material: aluminium alloy
- ▶ Tratamiento de la superficie : anodizado duro / Surface treatment: hard anodisation
- ▶ Tipo de cuerpo : perfilado / Type of corps : profilé



CABEZA TURBOKADOR
HEAD TURBOKADOR

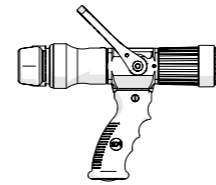


CABEZA MAGIKADOR
HEAD MAGIKADOR



CABEZA DEBIKADOR
HEAD DEBIKADOR

ROBATFLAM 100 L/MIN
LANZAS MANUALES
HAND NOZZLES



Desde 100 hasta 225 L/min / From 150 to 500 lpm

Las lanzas «ROBATFLAM» combinan la facilidad de uso y la robustez. Ofrecen un caudal entre 100 y 225 l/mn - 25 y 60 GPM - dependiendo del modelo y un chorro regulable.

The «Robotflam» nozzles combine simplicity and strength.
They offer a flow rate from 100 to 225 lpm depending on the model, and selectable stream pattern.

- ▶ Entrad con acople giratorio / Swivel inlet coupling
- ▶ Presión nominal : PN16 / Nominal pressure: PN16
- ▶ Tipo de válvula : Esférica / Valve type: ball-valve
- ▶ Operación : Por mango / Operation: by operating handle
- ▶ Material : Aluminio / Material: aluminium
- ▶ Tratamiento de la superficie : anodizado duro / Surface treatment: hard anodisation
- ▶ Tipo de cuerpo : perfilado / Body type: cut into bars
- ▶ Cabeza de difusión : dientes moldeadas / Head: moulded teeth



LANZA DUAL USE 250 L/MIN
LANZA AGUA ESPUMA
WATER FOAM NOZZLE



Lanza de doble uso, agua / espuma (250 l/mn - 65 GPM), ultra-compacta.
Cabeza anillo de 2 posiciones para uso en agua o espuma. Jet ajustable mediante la rotación del anillo de la cabeza.

Dual use hand nozzle, water/foam (250 lpm), ultra-compact. The bumper has 2 positions for a use with water or foam. Selectable stream pattern by rotating the bumper.

- ▶ Presión nominal : PN16 / Nominal pressure: PN16
 - ▶ Caudal : 250 L/min @ 6 bar / Flow rate: 250 lpm @ 6 bar
 - ▶ Tipo de válvula : Esférica / Valve type: Ball-valve
 - ▶ Operación : Por mango / Operation: by operating handle
 - ▶ Expansión : aprox. x10 / Expansion: approx. X10
 - ▶ Material : aleación de aluminio / Material: aluminium alloy
 - ▶ Tratamiento de la superficie : anodizado duro / Surface treatment: hard anodisation
 - ▶ Tipo de cuerpo : perfilado / Body type: cut into bars
 - ▶ Cabeza de difusión : Liso / Head: smooth
 - ▶ Empuñadura de pistola : agarre sencillo / Pistol grip: one
 - ▶ Opción : mango en aleación de aluminio
- Options: operating handle in aluminium alloy

